



Ugens COVIDmeter-tal – Uge 38

Her følger aktuelle resultater fra COVIDmeter-overvågningen, som baserer sig på indberetninger om symptomer til og med sidste uge. I resultaterne medtages kun besvarelser fra borgere, der har rapporteret symptomer i mindst 3 uger.

Hvad viser figurene?

Figur 1 & 2

Figurene viser den andel af borgere, der hver uge er formodet smittet med covid-19, ud af samtlige, der har besvaret de ugentlige spørgeskemaer. Her kan du se udviklingen i selv-rapporteret sygdom i samfundet over tid.

Figur 3

Figuren viser besvarelserne opdelt i aldersgrupper. Du kan se, hvilken andel i hver aldersgruppe der er formodet smittet med covid-19.

Figur 4

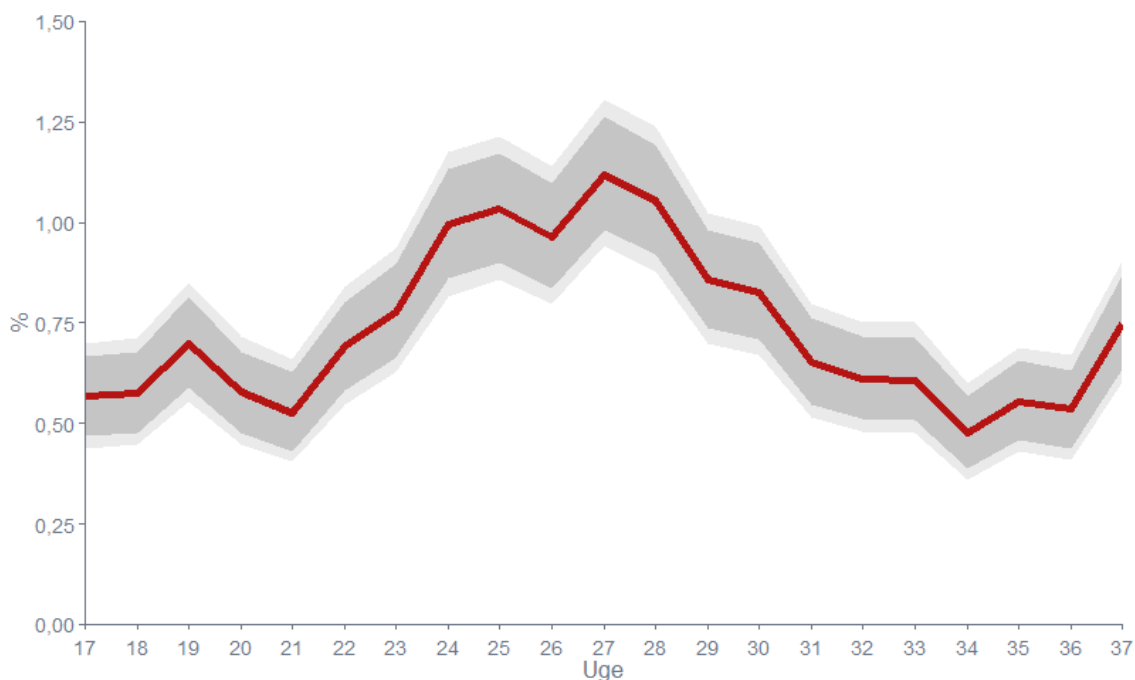
Figuren viser hvilke symptomer, der faktisk blev rapporteret i den seneste uge, og som vi har data for.

Figur 5

Figuren viser alders- og kønsfordelingen på de borgere, der deltager og har besvaret symptom-spørgsmålene i minimum tre uger.

Figur 1

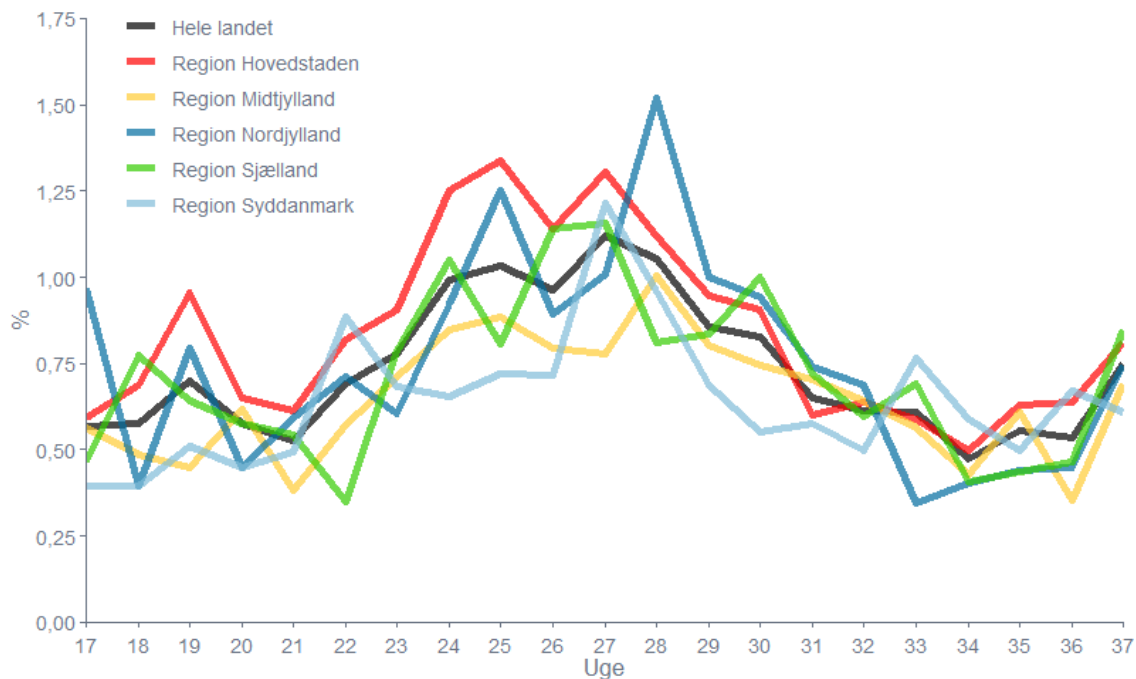
Andelen af besvarelser fra deltagerne, der er formodet smittet med covid-19 pr. uge de seneste 5 måneder. Den grå farve angiver sikkerhedsintervallet for beregningen (mørkegrå 95%, lysegrå 99%).





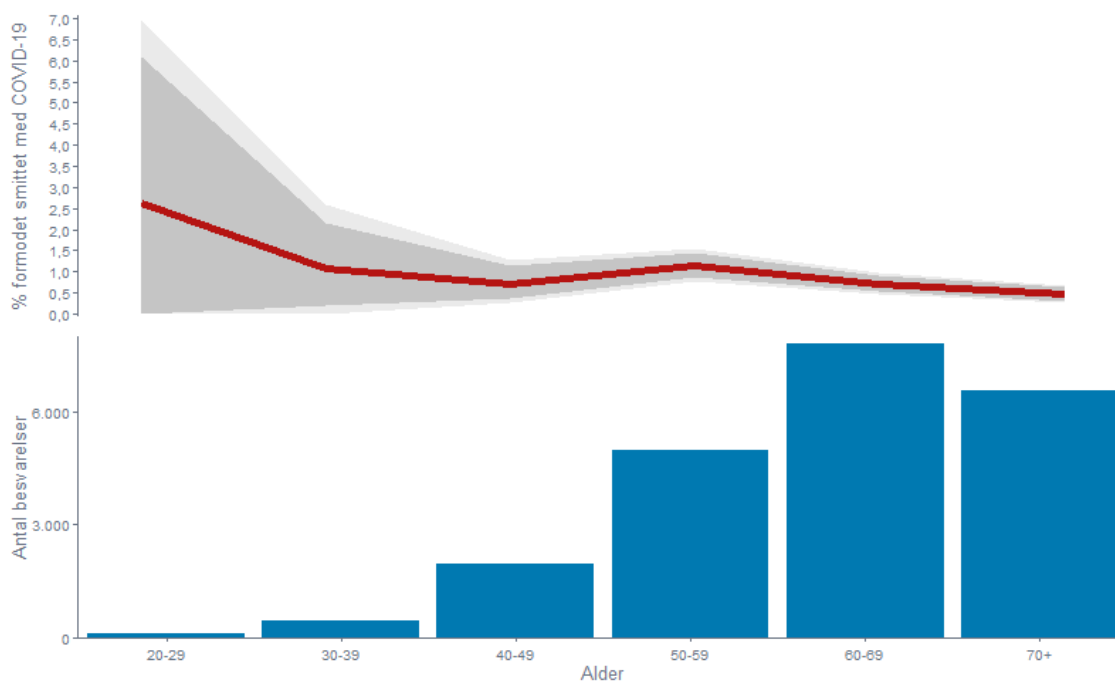
Figur 2

Andelen af besvarelser fra deltagerne, der er formodt smittet med covid-19 pr. uge de seneste 5 måneder fordelt på regioner.



Figur 3

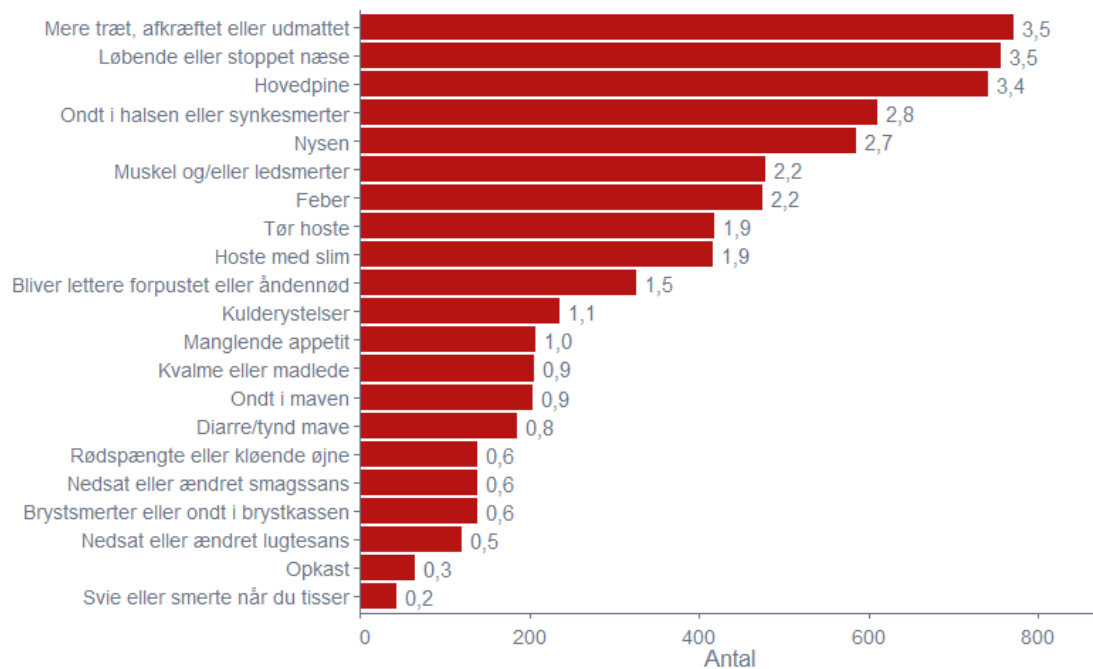
Antal besvarelser pr. 10-års aldersgruppe (søjler, nederst) samt andelen heraf, der er formodt smittet med covid-19 (kurve, øverst). Den grå farve angiver sikkerhedsintervallet for beregningen (mørkegrå 95%, lysegrå 99%).





Figur 4

Fordelingen af rapporterede symptomer blandt den seneste uges besvarelser.



Figur 5

Antal personer, der har besvaret de ugentlige spørgsmål minimum 3 gange, opgjort på køn og alder.

