

Status for udvikling af B.1.1.7 i Danmark

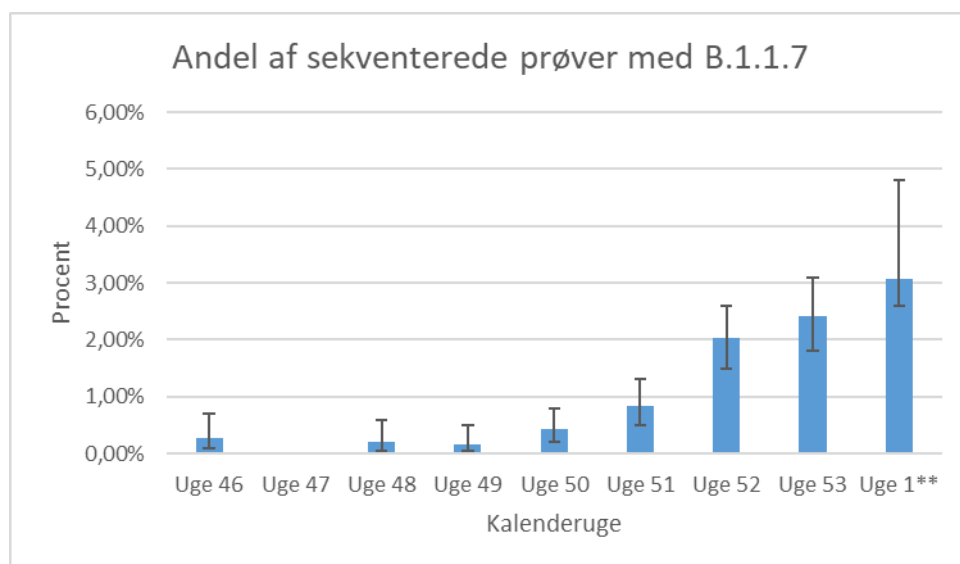
Stammen er indtil videre fundet blandt 208 danskere i perioden fra d. 14. november til 6. januar, 192 fra tilfældige stikprøver og 16 af de påviste tilfælde er fundet som husstandskontakter til smittede med B.1.1.7. Blandt alle prøverne er der 7 med rejsehistorik. 3 fra UK, 2 fra Forende Arabiske Emirater inkl. Dubai, 1 fra Barbados og 1 fra Libanon. Der er uvist om disse er smittet i udlandet eller i Danmark.

Samlet set er der fra uge 46 til 1 sekventeret 17.305 stikprøver, hvilket betyder at B.1.1.7 er fundet i 1,1% af prøverne.

Tabel 1. Antal bekræftede tilfælde, antal sekventerede prøver og påviste tilfælde med B.1.1.7 fra stikprøver, uge 46 2020 til uge 1 2021

	Antal bekræftede tilfælde	Sekventerede*		B.1.1.7 identificeret i stikprøver		
		Antal	Andel (%) af bekræftede	Antal	Andel (%) af sekventerede	
Uge 46	7.526	1.405	18,7%	4	0,3%	CI (0,1-0,7)
Uge 47	8.345	1.556	18,6%	0	0,0%	-
Uge 48	8.668	1.535	17,7%	3	0,2%	CI (0,04-0,6)
Uge 49	12.663	1.748	13,8%	3	0,2%	CI (0,04-0,5)
Uge 50	21.711	2.258	10,4%	10	0,4%	CI (0,2-0,8)
Uge 51	24.302	2.762	11,4%	23	0,8%	CI (0,5-1,3)
Uge 52	16.814	2.699	16,1%	55	2,0%	CI (1,5-2,6)
Uge 53	14.409	2.166	15,0%	52	2,4%	CI (1,8-3,1)
Uge 1**	11.207	1.176	10,5%	42	3,6%	CI (2,6-4,8)

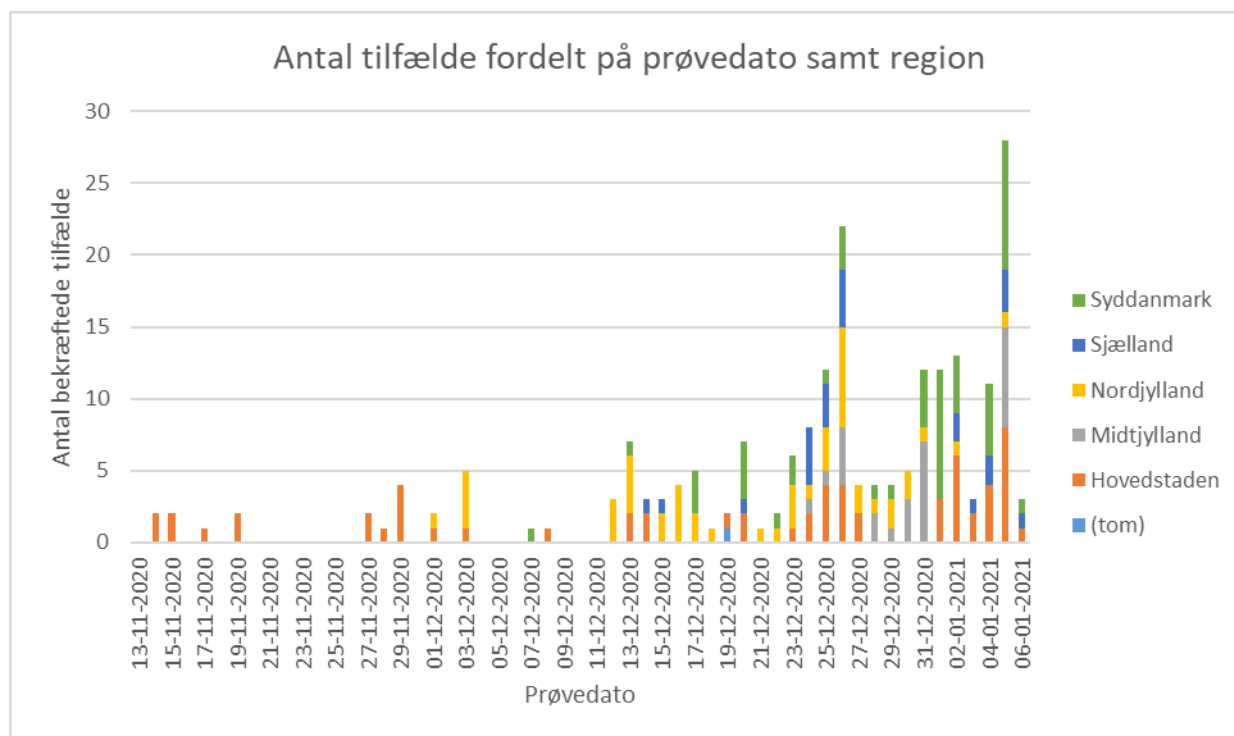
Figur 1. Andel af sekventerede prøver med B.1.1.7 fra d. 14. november til 6. januar med konfidensintervaller



Tabel 2. Antal bekræftede tilfælde med B.1.1.7 samt andel af sekventerede prøver fordelt på regioner for uge 53 2020 og uge 1 2021.

	B.1.1.7 identificeret i stikprøver Uge 53			B.1.1.7 identificeret i stikprøver Uge 1		
	Antal	Andel (%) af sekventerede		Antal	Andel (%) af sekventerede	
Hele landet	52	2,4%	CI (1,8-3,2)	12	3,1%	CI (1,6-5,3)
Region Hovedstaden	11	1,1%	CI (0,5-1,9)	13	2,4%	CI (1,3-4,0)
Region Sjælland	3	0,9%	CI (0,2-2,7)	6	2,6%	CI (1,0-5,6)
Region Syddanmark	18	5,8%	CI (3,5-9,0)	15	9,0%	CI (5,2-14,5)
Region Midtjylland	13	4,3%	CI (2,3-7,2)	7	5,1%	CI (2,1-10,2)
Region Nordjylland	7	3,4%	CI (1,4-7,0)	1	1,1%	CI (0,03-5,9)

Figur 2. Antal tilfælde med B.1.1.7 fra d. 14. november 2020 til d. 6. januar fordelt på region samt prøvedato.



Figur 3. Aldersfordeling for bekræftede tilfælde med B.1.1.7 samt aldersfordeling for alle tilfælde af covid-19 fra 14. november 2020 til 6. januar 2021

