



Status for udvikling af B.1.1.7 i Danmark d. 14. januar 2021

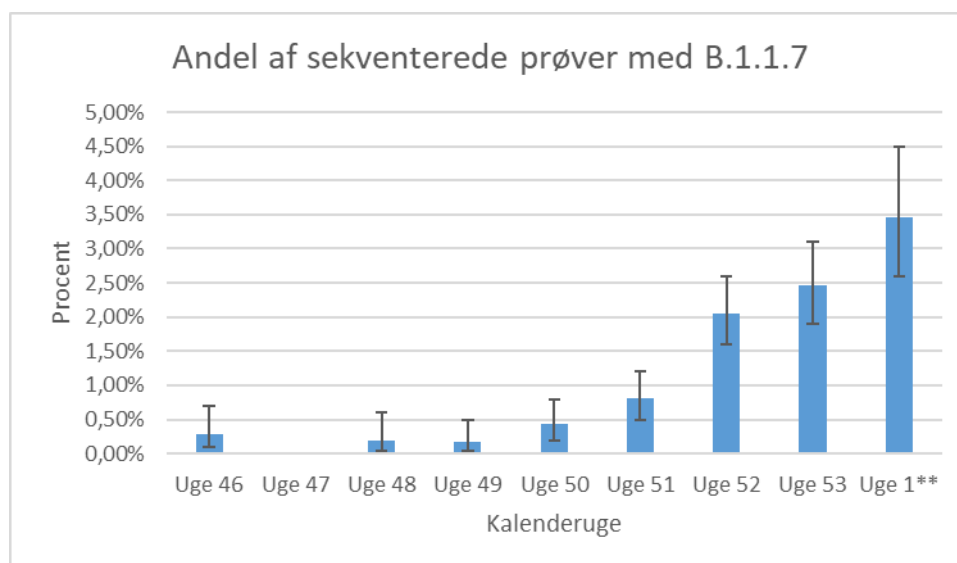
Stammen er indtil videre fundet blandt 230 danskere i perioden fra d. 14. november til 9. januar, 218 fra tilfældige stikprøver og 12 af de påviste tilfælde er fundet som husstandskontakter til smittede med B.1.1.7. Foreløbige data viser 7 med rejsehistorik. 3 fra UK, 2 fra Forende Arabiske Emirater inkl. Dubai, 1 fra Barbados og 1 fra Libanon. Der er uvist om disse er smittet i udlandet eller i Danmark.

Samlet set er der fra uge 46 til 1 sekventeret 18.303 stikprøver, hvilket betyder at B.1.1.7 er fundet i 1,2% af prøverne.

Tabel 1. Antal bekræftede tilfælde, antal sekventerede prøver og påviste tilfælde med B.1.1.7 fra stikprøver, uge 46 2020 til uge 1 2021

	Antal bekræftede tilfælde	Sekventerede*		B.1.1.7 identificeret i stikprøver		
		Antal	Andel (%) af bekræftede	Antal	Andel (%) af sekventerede	
Uge 46	7.526	1.405	18,7%	4	0,3%	CI (0,1-0,7)
Uge 47	8.345	1.556	18,6%	0	0,0%	-
Uge 48	8.668	1.549	17,9%	3	0,2%	CI (0,04-0,6)
Uge 49	12.663	1.755	13,9%	3	0,2%	CI (0,04-0,5)
Uge 50	21.711	2.304	10,6%	10	0,4%	CI (0,2-0,8)
Uge 51	24.302	2.816	11,6%	23	0,8%	CI (0,5-1,2)
Uge 52	16.814	2.742	16,3%	56	2,0%	CI (1,6-2,6)
Uge 53	14.409	2.525	17,5%	62	2,5%	CI (1,9-3,1)
Uge 1**	11.207	1.651	14,7%	57	3,5%	CI (2,6-4,5)

Figur 1. Andel af sekventerede prøver med B.1.1.7 fra d. 14. november til 9. januar med konfidensintervaller

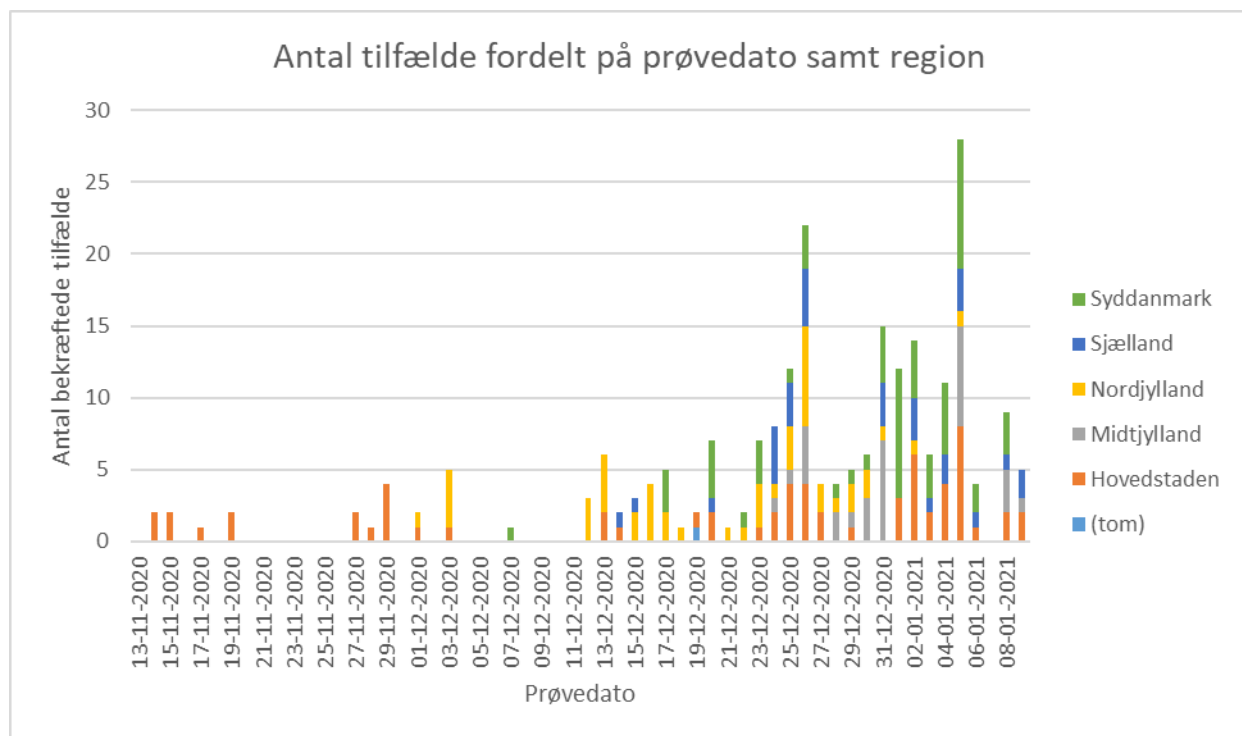




Tabel 2. Antal bekræftede tilfælde med B.1.1.7 samt andel af sekventerede prøver fordelt på regioner for uge 53 2020 og uge 1 2021.

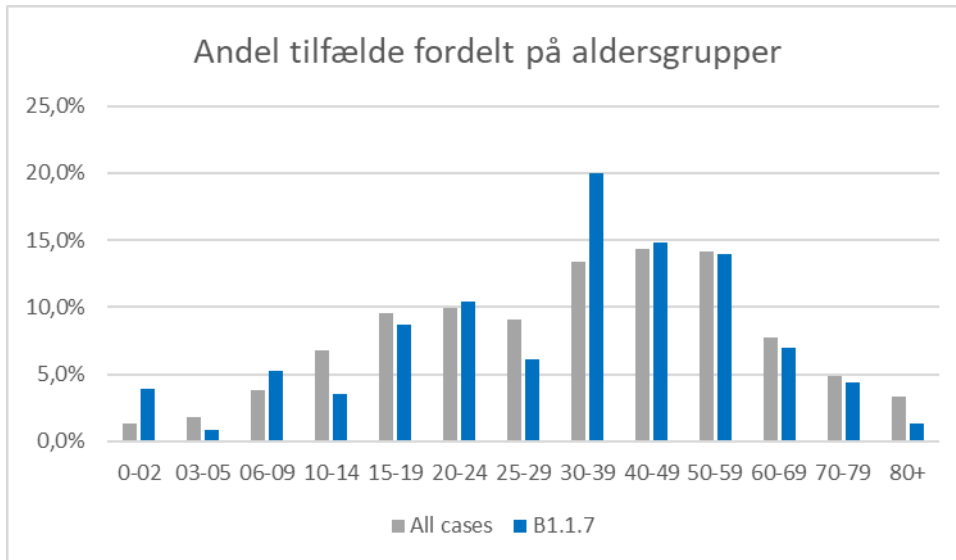
	B.1.1.7 identificeret i stikprøver Uge 53			B.1.1.7 identificeret i stikprøver Uge 1		
	Antal	Andel (%) af sekventerede		Antal	Andel (%) af sekventerede	
Hele landet	62	2,5%	CI (1,9-3,1)	57	3,5%	CI (2,6-4,5)
Region Hovedstaden	12	1,1%	CI (0,6-2,0)	17	2,4%	CI (1,4-3,9)
Region Sjælland	7	1,7%	CI (0,7-3,5)	9	3,3%	CI (1,5-6,3)
Region Syddanmark	23	4,6%	CI (2,9-6,8)	19	6,6%	CI (5,2-10,0)
Region Midtjylland	13	4,2%	CI (2,9-6,8)	11	4,8%	CI (2,4-8,5)
Region Nordjylland	7	2,7%	CI (1,1-5,6)	1	0,6%	CI (0,01-3,3)

Figur 2. Antal tilfælde med B.1.1.7 fra d. 14. november 2020 til d. 9. januar fordelt på region samt prøvedato.





Figur 3. Aldersfordeling i funktionelle aldersgrupper for bekræftede tilfælde med B.1.1.7 samt aldersfordeling for alle tilfælde af covid-19 fra 14. november 2020 til 9. januar 2021



Figur 4. Aldersfordeling i 10-års aldersgrupper for bekræftede tilfælde med B.1.1.7 samt aldersfordeling for alle tilfælde af covid-19 fra 14. november 2020 til 9. januar 2021

