



Status for udvikling af B.1.1.7 i Danmark

Stammen er indtil videre fundet blandt 383 danskere i perioden fra den 14. november til 14. januar. 370 er fundet fra tilfældige stikprøver og 13, af de påviste tilfælde, er fundet som husstandskontakter til smittede med B.1.1.7 eller har ikke dansk adresse. Foreløbige data viser 15 med rejsehistorik. 5 fra UK, 3 fra De Forende Arabiske Emirater inkl. Dubai, 1 fra Barbados, 1 fra Elfenbenskysten, 1 fra Libanon, 1 fra Saudi Arabien, 1 fra Schweiz, 1 fra Spanien og 1 fra Tanzania inkl. Zanzibar. Der er uvist om disse er smittet i udlandet eller i Danmark.

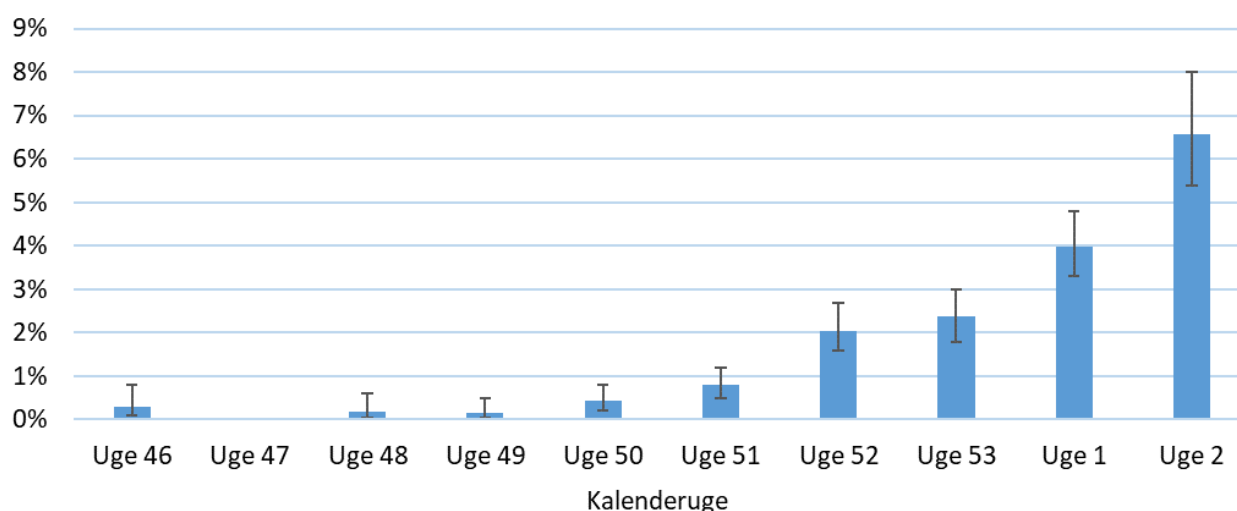
Samlet set er der fra uge 46 2020 til uge 2 2021 sekventeret 21.230 stikprøver, hvilket betyder at B.1.1.7 er fundet i 1,7% af prøverne.

Tabel 1. Antal bekræftede tilfælde, antal sekventerede prøver og påviste tilfælde med B.1.1.7 fra stikprøver, uge 46 2020 til uge 2 2021

Uge	Antal bekræftede tilfælde	Sekventerede*		B.1.1.7 identificeret i stikprøver*		
		Antal	Andel (%) af bekræftede	Antal	Andel (%) af sekventerede	
Uge 46	7.516	1.299	17,28%	4	0,3%	CI (0,1-0,8)
Uge 47	8.432	1.548	18,36%	0	0,0%	-
Uge 48	8.741	1.554	17,78%	3	0,2%	CI (0,04-0,6)
Uge 49	12.754	1.838	14,41%	3	0,2%	CI (0,04-0,5)
Uge 50	21.804	2.359	10,82%	10	0,4%	CI (0,2-0,8)
Uge 51	24.425	2.892	11,84%	23	0,8%	CI (0,5-1,2)
Uge 52	16.928	2.779	16,42%	57	2,1%	CI (1,6-2,7)
Uge 53	14.533	2.741	18,86%	65	2,4%	CI (1,8-3,0)
Uge 1	11.287	2.791	24,73%	111	4,0%	CI (3,3-4,8)
Uge 2	6572	1.429	21,74%	94	6,6%	CI (5,4-8,0)

* Opgørelserne er baseret på løbende opgørelser, og der vil derfor kunne ske løbende justeringer er tallene i takt med at sekventeringssvarene kommer.

Figur 1. Andel af sekventerede prøver med B.1.1.7 fra d. 14. november til 14. januar med konfidensintervaller



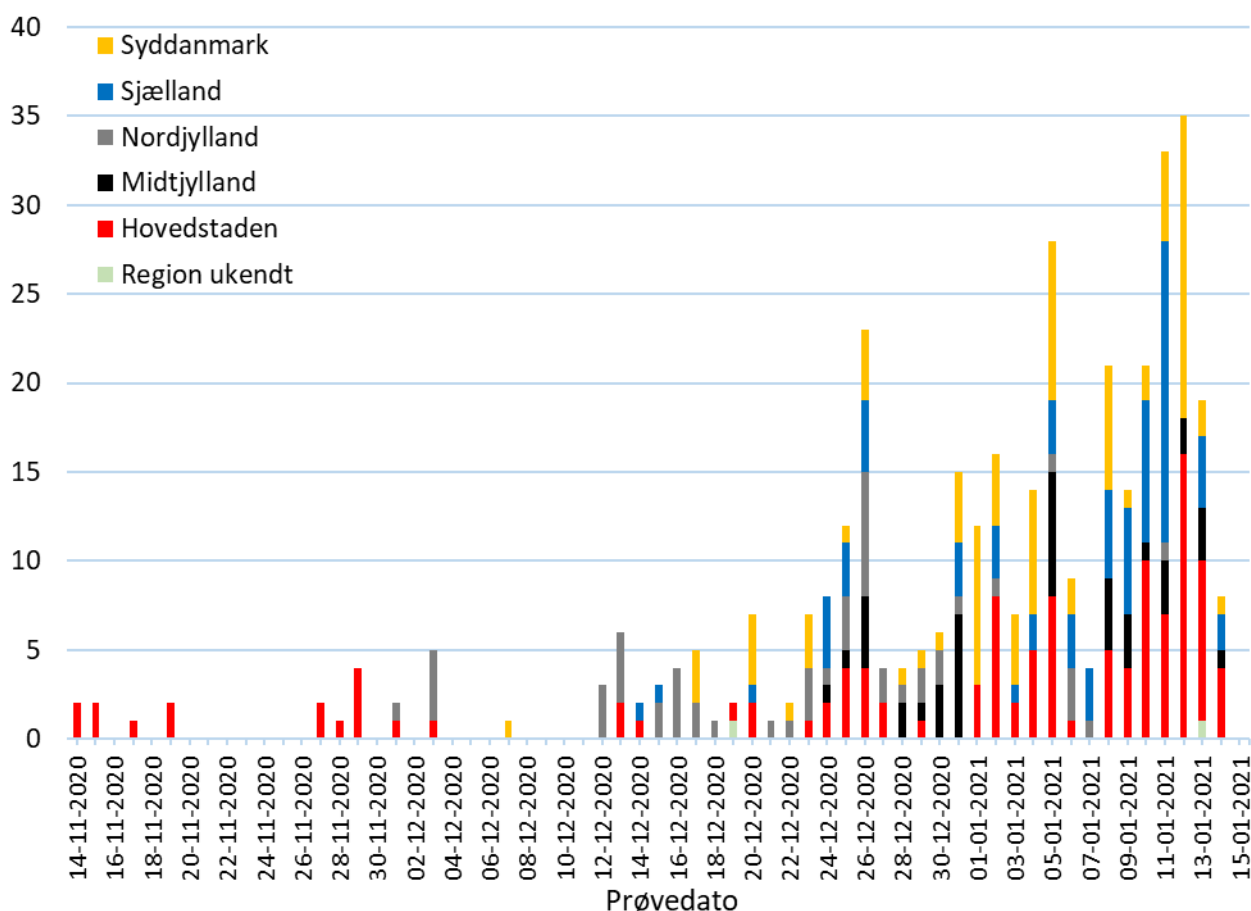


Tabel 2. Antal bekræftede tilfælde med B.1.1.7 samt andel af sekventerede prøver fordelt på regioner for uge 1 og uge 2 2021.

Region	B.1.1.7 identificeret i stikprøver					
	Uge 1-2021			Uge 2-2021		
	Antal	Andel (%) af sekventerede	CI (3,3-4,8)	Antal	Andel (%) af sekventerede	CI (5,4-8,0)
Hele landet	111	4,0%	CI (3,3-4,8)	94	6,6%	CI (5,4-8,0)
Region Hovedstaden*	33	2,8%	CI (2,0-4,0)	36	5,1%	CI (3,6-7,0)
Region Sjælland	30	5,4%	CI (3,7-7,7)	31	10,3%	CI (7,1-14,3)
Region Syddanmark	28	5,2%	CI (3,5-7,5)	17	8,9%	CI (5,3-13,9)
Region Midtjylland	15	4,9%	CI (2,7-7,9)	9	6,0%	CI (2,8-11,2)
Region Nordjylland	5	2,1%	CI (0,7-4,9)	1	1,2%	CI (0,03-6,5)

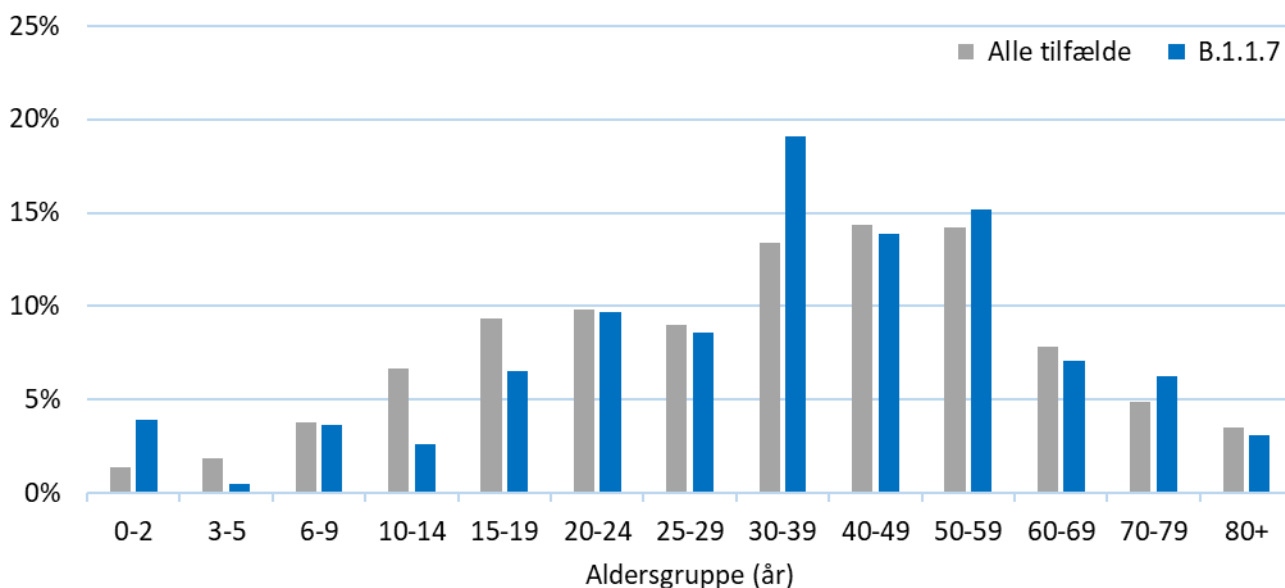
* Der er foreløbig ikke registreret tilfælde på Bornholm

Figur 2. Antal tilfælde med B.1.1.7 fra d. 14. november 2020 til d. 14. januar fordelt på region samt prøvedato.





Figur 3. Aldersfordeling i funktionelle aldersgrupper for bekræftede tilfælde med B.1.1.7 samt aldersfordeling for alle tilfælde af covid-19 fra 14. november 2020 til 14. januar 2021



Figur 4. Aldersfordeling i 10-års aldersgrupper for bekræftede tilfælde med B.1.1.7 samt aldersfordeling for alle tilfælde af covid-19 fra 14. november 2020 til 14. januar 2021

