



Status for udvikling af B.1.1.7 i Danmark

Stammen er indtil videre fundet blandt 520 personer i Danmark i perioden fra den 14. november til 18. januar. 506 er fundet fra tilfældige stikprøver, og 14 af de påviste tilfælde er fundet som husstandskontakter til smittede med B.1.1.7 eller har ikke dansk adresse. Foreløbige data viser 15 med rejsehistorik. 5 fra UK, 3 fra De Forende Arabiske Emirater inkl. Dubai, 1 fra Barbados, 1 fra Elfenbenskysten, 1 fra Libanon, 1 fra Saudi Arabien, 1 fra Schweiz, 1 fra Spanien og 1 fra Tanzania inkl. Zanzibar. Det er uvist om disse er smittet i udlandet eller i Danmark.

Indtil videre er der sekventeret 90 prøver fra uge 3 med påvisning af 8 tilfælde af B.1.1.7 (8,9%). Heraf er 5 tilfælde fra Region Midtjylland, 2 tilfælde fra Region Syddanmark og 1 tilfælde fra Region Nordjylland. Tal fra uge 3 fremgår ikke af Tabel 1, Figur 2 og Tabel 2 i denne rapport.

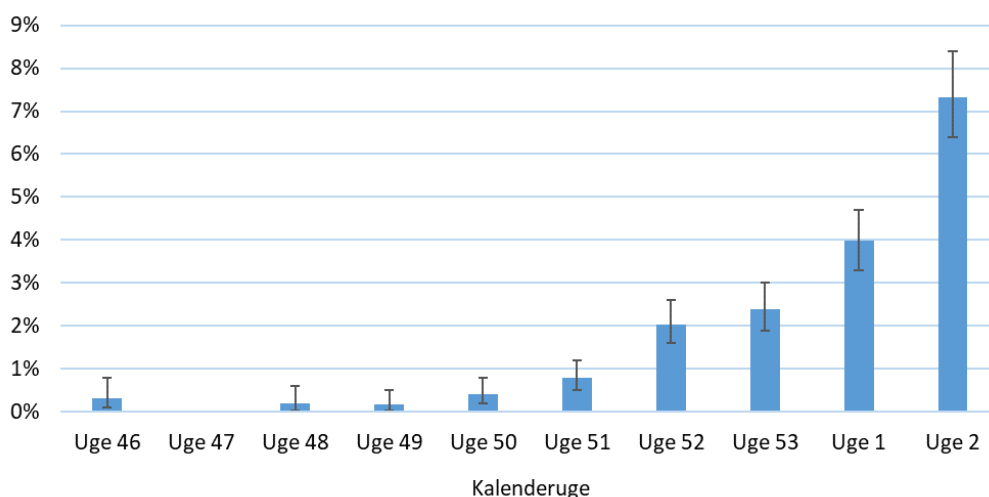
Samlet set er der fra uge 46 2020 til uge 3 2021 sekventeret 23.280 stikprøver, hvilket betyder at B.1.1.7 er fundet i 2,2% af prøverne.

Tabel 1. Antal bekræftede tilfælde, antal sekventerede prøver og påviste tilfælde med B.1.1.7 fra stikprøver, uge 46 2020 til uge 2 2021

Uge	Antal bekræftede tilfælde	Sekventerede*		B.1.1.7 identificeret i stikprøver*		
		Antal	Andel (%) af bekræftede	Antal	Andel (%) af sekventerede	
Uge 46	7.516	1.300	17,30%	4	0,3%	CI (0,1-0,8)
Uge 47	8.432	1.548	18,36%	0	0,0%	-
Uge 48	8.741	1.557	17,81%	3	0,2%	CI (0,04-0,6)
Uge 49	12.754	1.840	14,43%	3	0,2%	CI (0,03-0,5)
Uge 50	21.804	2.378	10,91%	10	0,4%	CI (0,2-0,8)
Uge 51	24.425	2.932	12,00%	23	0,8%	CI (0,5-1,2)
Uge 52	16.928	2.905	17,16%	59	2,0%	CI (1,6-2,6)
Uge 53	14.533	2.849	19,60%	68	2,4%	CI (1,9-3,0)
Uge 1	11.288	3.085	27,33%	123	4,0%	CI (3,3-4,7)
Uge 2	6985	2.796	40,03%	205	7,3%	CI (6,4-8,4)

* Opgørelserne er baseret på løbende opgørelser, og der vil derfor kunne ske justeringer af tallene i takt med at sekventeringssvarene kommer.

Figur 1. Andel af sekventerede prøver med B.1.1.7 fra d. 14. november til 18. januar med konfidensintervaller



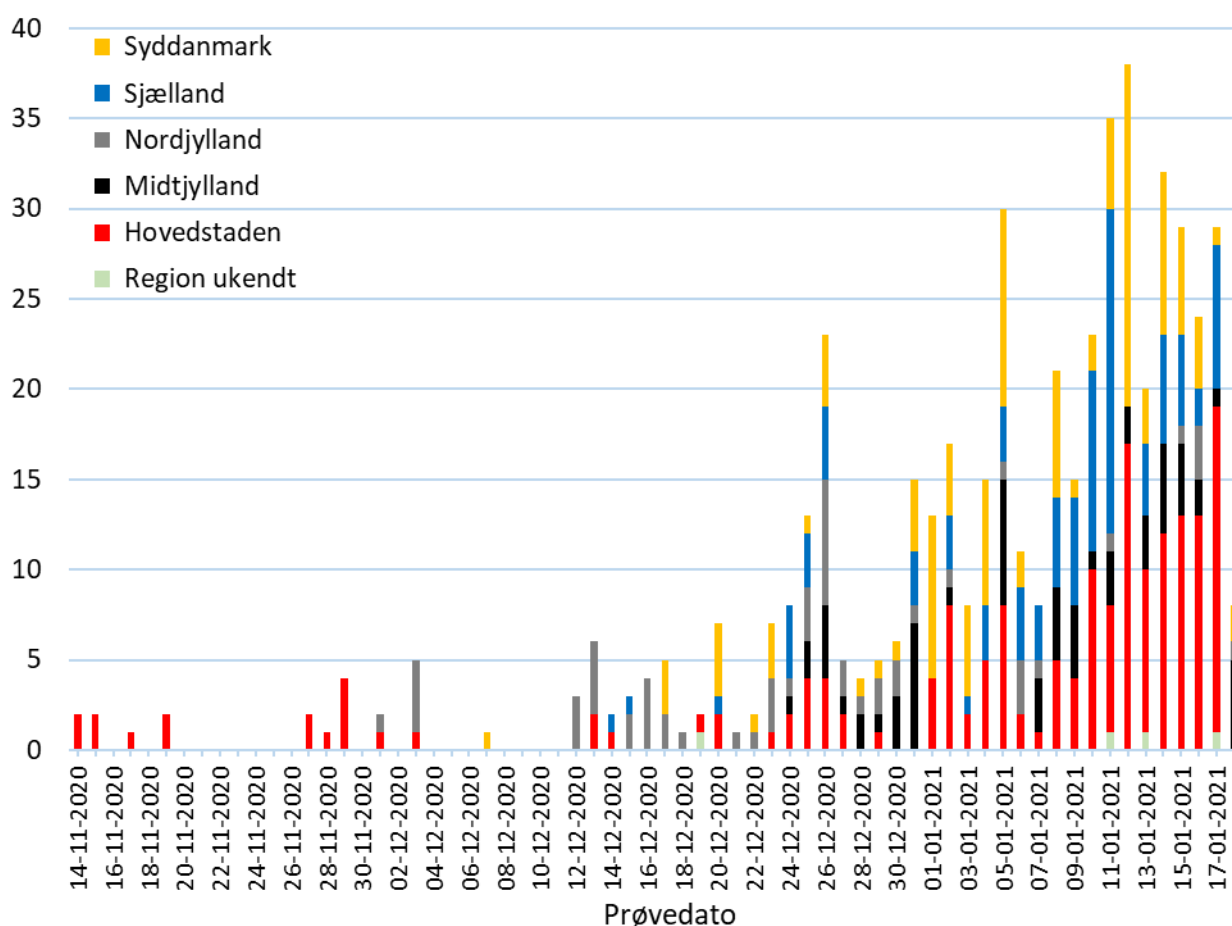


Tabel 2. Antal bekræftede tilfælde med B.1.1.7 samt andel af sekventerede prøver fordelt på regioner for uge 1 og uge 2 2021.

Region	B.1.1.7 identificeret i stikprøver					
	Uge 1-2021			Uge 2-2021		
	Antal	Andel (%) af sekventerede		Antal	Andel (%) af sekventerede	
Hele landet	123	4,0%	CI (3,3-4,7)	205	7,3%	CI (6,4-8,4)
Region Hovedstaden*	35	2,9%	CI (2,1-4,1)	89	7,0%	CI (5,7-8,5)
Region Sjælland	34	5,8%	CI (4,0-8,0)	52	9,8%	CI (7,4-12,7)
Region Syddanmark	30	5,4%	CI (3,7-7,7)	38	9,8%	CI (7,0-13,2)
Region Midtjylland	19	3,7%	CI (2,2-5,7)	21	6,5%	CI (4,1-9,7)
Region Nordjylland	5	2,1%	CI (0,7-4,8)	5	1,8%	CI (0,6-4,1)

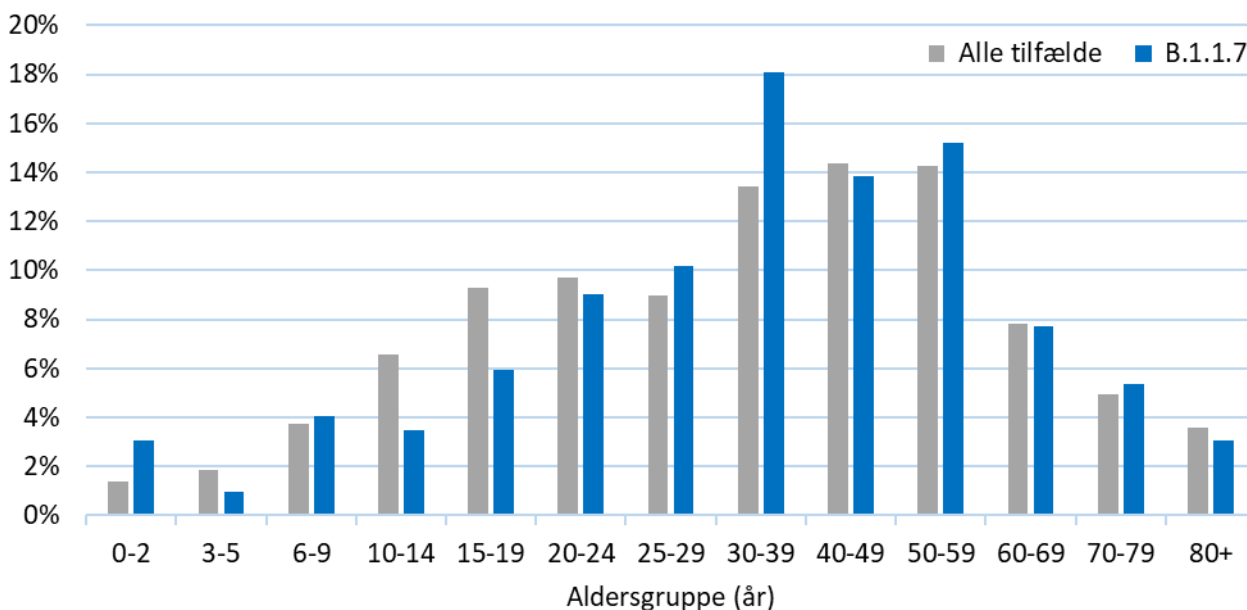
* Der er foreløbig ikke registreret tilfælde på Bornholm

Figur 2. Antal tilfælde med B.1.1.7 fra d. 14. november 2020 til d. 18. januar fordelt på region samt prøvedato.





Figur 3. Aldersfordeling i funktionelle aldersgrupper for bekræftede tilfælde med B.1.1.7 samt aldersfordeling for alle tilfælde af covid-19 fra 14. november 2020 til 18. januar 2021



Figur 4. Aldersfordeling i 10-års aldersgrupper for bekræftede tilfælde med B.1.1.7 samt aldersfordeling for alle tilfælde af covid-19 fra 14. november 2020 til 18. januar 2021

