



Status for udvikling af B.1.1.7 og andre mere smitsomme varianter i Danmark

Status for B.1.351

Der er ikke fundet nye tilfælde af B.1.351 siden sidste statusrapport. Der er fortsat i alt påvist fire tilfælde med B.1.351 i Danmark, der alle har haft relation til udenlandsrejse.

Status for B.1.1.7

B.1.1.7 er indtil videre fundet blandt 840 personer i Danmark i perioden fra den 14. november til 23. januar. 819 er fundet fra tilfældige stikprøver, og 21 af de påviste tilfælde er fundet som husstandskontakter til smittede med B.1.1.7 eller har ikke dansk adresse. Foreløbige data viser 15 med rejsehistorik fra følgende lande: Storbritannien (inkl. Nordirland), De Forende Arabiske Emirater inkl. Dubai, Barbados, Elfenbenskysten, Libanon, Saudi Arabien, Spanien, Tanzania inkl. Zanzibar og Tyrkiet. Det er uvist om disse er smittede i udlandet eller i Danmark.

Samlet set er der fra uge 46 2020 til uge 3 2021 blevet sekventeret 25.883 stikprøver, hvilket betyder at B.1.1.7 er fundet i 3,2% af prøverne.

Table 1. Antal bekræftede tilfælde, antal sekventerede prøver og påviste tilfælde med B.1.1.7 fra stikprøver, uge 46 2020 til uge 3 2021

Uge	Antal bekræftede tilfælde	Sekventerede*		B.1.1.7 identificeret i stikprøver*		
		Antal**	Andel (%) af bekræftede	Antal	Andel (%) af sekventerede	
Uge 46	7.514	1.304	17,35%	4	0,3%	CI (0,08-0,8)
Uge 47	8.427	1.553	18,43%	0	0,0%	-
Uge 48	8.741	1.566	17,92%	3	0,2%	CI (0,04-0,6)
Uge 49	12.755	1.842	14,44%	3	0,2%	CI (0,03-0,5)
Uge 50	21.805	2.389	10,96%	10	0,4%	CI (0,2-0,8)
Uge 51	24.428	3.007	12,31%	23	0,8%	CI (0,5-1,2)
Uge 52	16.933	2.917	17,23%	60	2,1%	CI (1,6-2,6)
Uge 53	14.545	2.864	19,69%	68	2,4%	CI (1,9-3,0)
Uge 1	11.326	3.143	27,75%	126	4,0%	CI (3,4-4,8)
Uge 2	7.113	3.027	42,56%	226	7,5%	CI (6,6-8,5)
Uge 3***	4.864	2.271	46,69%	296	13,0%	CI (11,7-14,5)

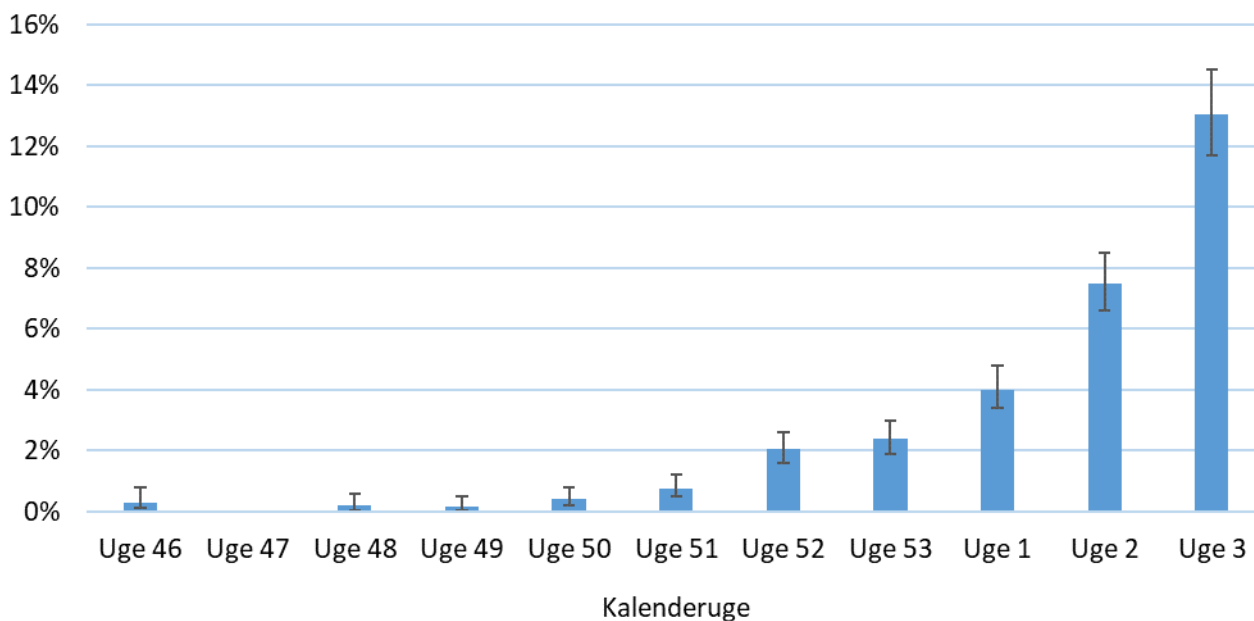
* Opgørelserne er baseret på løbende opgørelser, og der vil derfor kunne ske justeringer af tallene i takt med at sekventeringssvarene kommer.

** Opgørelsen dækker kun over prøver, der har været af tilstrækkelig kvalitet til at afdække genomet.

*** Tal fra uge 3 dækker i tabellen kun over de datoer hvor der er sekventeringsprøver fra (den 18-23. januar).



Figur 1. Andel af sekventerede prøver med B.1.1.7 med 95% konfidensintervaller, uge 46 2020 til uge 3 2021



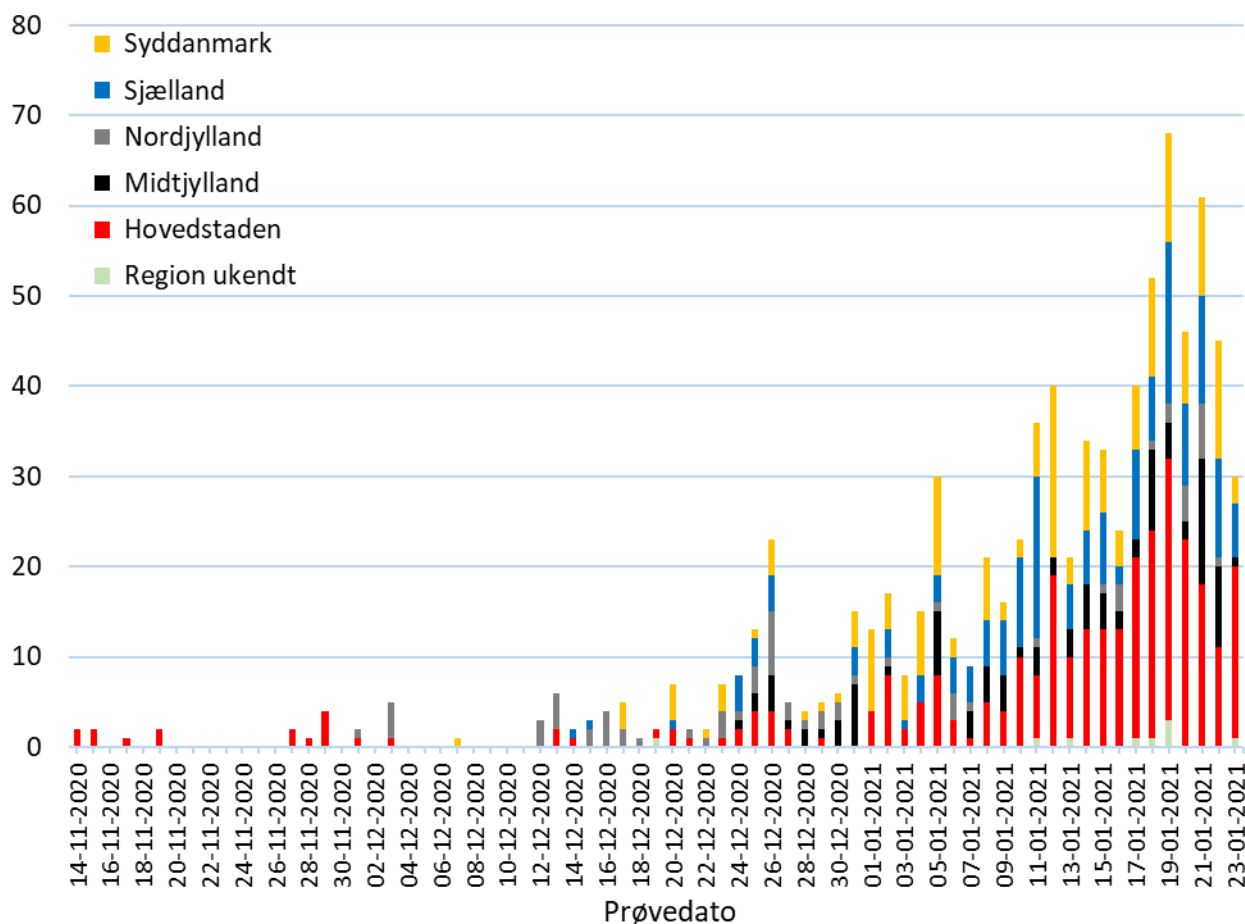
Tabel 2. Antal bekræftede tilfælde med B.1.1.7 samt andel af sekventerede prøver fordelt på regioner for uge 2 og uge 3 2021

Region	B.1.1.7 identificeret i stikprøver					
	Uge 2-2021			Uge 3-2021		
	Antal	Andel (%) af sekventerede	CI	Antal	Andel (%) af sekventerede	CI
Hele landet	226	7,5%	CI (6,6-8,5)	296	13,0%	CI (11,7-14,5)
Region Hovedstaden*	94	7,1%	CI (5,8-8,6)	123	13,4%	CI (11,3-15,8)
Region Sjælland	58	10,0%	CI (7,7-12,7)	63	14,3%	CI (11,2-17,9)
Region Syddanmark	47	9,9%	CI (7,4-13,0)	57	15,0%	CI (11,6-19,0)
Region Midtjylland	22	6,3%	CI (4,0-9,4)	39	12,7%	CI (9,2-16,9)
Region Nordjylland	5	1,7%	CI (0,6-3,9)	14	6,3%	CI (3,5-10,3)

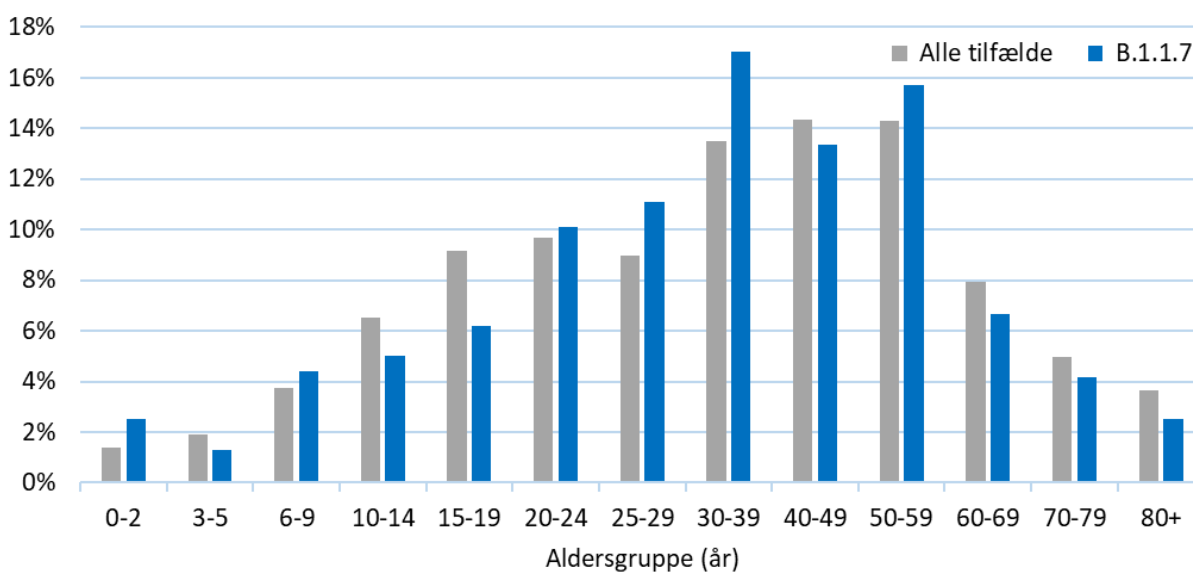
* Der er foreløbig ikke registreret tilfælde på Bornholm



Figur 2. Antal tilfælde med B.1.1.7 fra d. 14. november 2020 til d. 23. januar fordelt på region samt prøvedato.



Figur 3. Aldersfordeling i funktionelle aldersgrupper for bekræftede tilfælde med B.1.1.7 samt aldersfordeling for alle tilfælde af covid-19 fra 14. november 2020 til 23. januar 2021





Figur 4. Aldersfordeling i 10-års aldersgrupper for bekræftede tilfælde med B.1.1.7 samt aldersfordeling for alle tilfælde af covid-19 fra 14. november 2020 til 23. januar 2021

